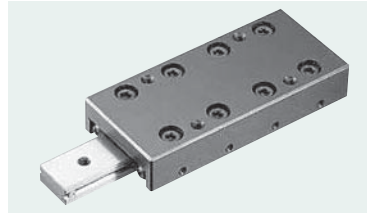


SYT型
-SYT1/SYT2-



公称型号构成

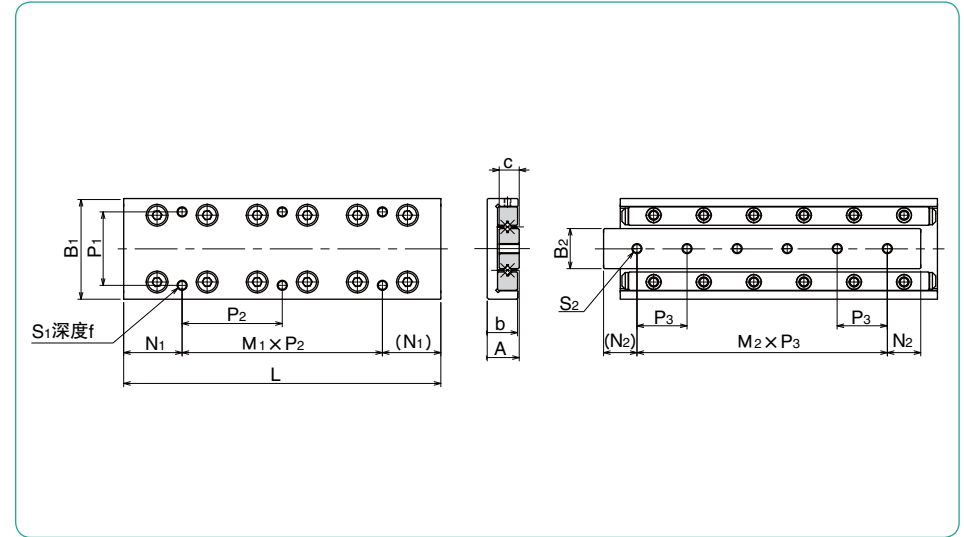
例) SYTS 2 110

工作台全长

规格
SVT: 标准规格
SVTS: 耐腐蚀规格

尺寸

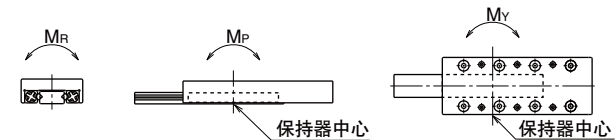
| 公称型号 | | 行程 ST mm | 主要尺寸 | | | | | | | 工作台 安装孔尺寸 | | |
|----------|-----------|----------------|---------|----------------------|---------|---------|----------------------|---------|----------------------|----------------|---------|--|
| 标准规格 | 耐腐蚀规格 | | A mm | B ₁ mm | L mm | b mm | B ₂ mm | c mm | P ₁ mm | S ₁ | f mm | |
| SYT 1025 | SYTS 1025 | 12 | 8±0.1 | 20±0.1 | 25 | 7.5 | 6.6 | 4 | 14 | M2.6 | 3 | |
| 1035 | 1035 | 18 | | | 35 | | | | | | | |
| 1045 | 1045 | 25 | | | 45 | | | | | | | |
| 1055 | 1055 | 32 | | | 55 | | | | | | | |
| 1065 | 1065 | 40 | | | 65 | | | | | | | |
| 1075 | 1075 | 45 | | | 75 | | | | | | | |
| 1085 | 1085 | 50 | | | 85 | | | | | | | |
| SYT 2035 | SYTS 2035 | 18 | 12±0.1 | 30±0.1 | 35 | 11.5 | 12 | 6 | 22 | M3 | 5 | |
| 2050 | 2050 | 30 | | | 50 | | | | | | | |
| 2065 | 2065 | 40 | | | 65 | | | | | | | |
| 2080 | 2080 | 50 | | | 80 | | | | | | | |
| 2095 | 2095 | 60 | | | 95 | | | | | | | |
| 2110 | 2110 | 70 | | | 110 | | | | | | | |
| 2125 | 2125 | 80 | | | 125 | | | | | | | |



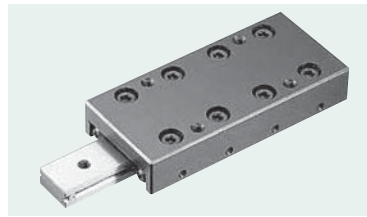
| N ₁ mm | M ₁ ×P ₂ mm | S ₂ | 底座面 安装孔尺寸 | | 精度※ (偏差) | | 基本额定负荷 | | 允许 负荷 F N | 静态允许 力矩 | | | 质量 g | 尺寸 |
|----------------------|--------------------------------------|----------------|----------------------|--------------------------------------|-------------|---------|-------------|--------------|--------------------|-----------------------|-----------------------|-----------------------|---------|------|
| | | | N ₂ mm | M ₂ ×P ₃ mm | T μm | S μm | 动 C N | 静 Co N | | M _P N·m | M _V N·m | M _R N·m | | |
| 3.5 | 1×18 | M2.6 | 5 | 2×7.5 | 2 | 4 | 464 | 476 | 158 | 1.79 | 1.47 | 1.79 | 22 | 1025 |
| 3.5 | 1×28 | | 7.5 | 2×10 | 2 | 4 | 805 | 952 | 316 | 3.08 | 3.50 | 3.58 | 33 | 1035 |
| 12.5 | 1×20 | | 7.5 | 3×10 | 2 | 5 | 959 | 1,190 | 396 | 6.98 | 6.40 | 4.48 | 42 | 1045 |
| 12.5 | 1×30 | | 7.5 | 4×10 | 2 | 5 | 1,100 | 1,420 | 475 | 9.53 | 8.81 | 5.37 | 52 | 1055 |
| 12.5 | 2×20 | | 7.5 | 5×10 | 2 | 5 | 1,240 | 1,660 | 554 | 12.4 | 11.6 | 6.27 | 63 | 1065 |
| 22.5 | 1×30 | | 7.5 | 6×10 | 2 | 5 | 1,510 | 2,140 | 712 | 19.3 | 18.3 | 8.06 | 72 | 1075 |
| 12.5 | 2×30 | | 7.5 | 7×10 | 2 | 5 | 1,650 | 2,380 | 792 | 23.4 | 22.3 | 8.96 | 83 | 1085 |
| 3.5 | 1×28 | M3 | 7.5 | 1×20 | 2 | 4 | 1,090 | 1,170 | 390 | 7.04 | 5.78 | 7.63 | 79 | 2035 |
| 3.5 | 1×43 | | 10 | 2×15 | 2 | 4 | 1,510 | 1,750 | 585 | 12.1 | 10.7 | 11.4 | 113 | 2050 |
| 17.5 | 1×30 | | 10 | 3×15 | 2 | 5 | 1,900 | 2,340 | 780 | 19.1 | 17.1 | 15.2 | 150 | 2065 |
| 17.5 | 1×45 | | 10 | 4×15 | 2 | 5 | 2,620 | 3,510 | 1,170 | 27.4 | 29.6 | 22.8 | 185 | 2080 |
| 17.5 | 2×30 | | 10 | 5×15 | 2 | 5 | 2,950 | 4,100 | 1,360 | 37.4 | 39.9 | 26.7 | 215 | 2095 |
| 32.5 | 1×45 | | 10 | 6×15 | 2 | 5 | 3,280 | 4,680 | 1,560 | 61.7 | 58.1 | 30.5 | 255 | 2110 |
| 17.5 | 2×45 | | 10 | 7×15 | 2 | 5 | 3,590 | 5,270 | 1,750 | 76.1 | 72.1 | 34.3 | 295 | 2125 |

※ 精度T以及S请参考P.G-25 图G-20.

1N=0.102kgf 1N·m=0.102kgf·m



SYT型
-SYT3-



公称型号构成

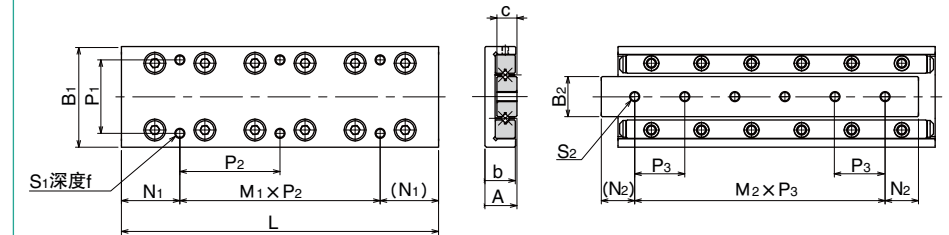
例) SYTS 3 155

工作台全长

规格
SYT: 标准规格
SYTS: 耐腐蚀规格

尺寸

| 公称型号 | | 行程 ST mm | 主要尺寸 | | | | | | | 工作台面 安装孔尺寸 | | |
|----------|-----------|----------------|---------|----------------------|---------|---------|----------------------|---------|----------------------|----------------|---------|--|
| 标准规格 | 耐腐蚀规格 | | A mm | B ₁ mm | L mm | b mm | B ₂ mm | c mm | P ₁ mm | S ₁ | f mm | |
| SYT 3055 | SYTS 3055 | 30 | 16±0.1 | 40±0.1 | 55 | 15.5 | 16 | 8 | 30 | M4 | 7 | |
| 3080 | 3080 | 45 | | | 80 | | | | | | | |
| 3105 | 3105 | 60 | | | 105 | | | | | | | |
| 3130 | 3130 | 75 | | | 130 | | | | | | | |
| 3155 | 3155 | 90 | | | 155 | | | | | | | |
| 3180 | 3180 | 105 | | | 180 | | | | | | | |
| 3205 | 3205 | 130 | | | 205 | | | | | | | |



| N ₁ mm | M ₁ ×P ₂ mm | S ₂ | 底座面 安装孔尺寸 | | 精度※ (偏差) | | 基本额定负荷 | | 允许 负荷 F N | 静态允许 力矩 | | | 质量 g | 尺寸 |
|----------------------|--------------------------------------|----------------|----------------------|--------------------------------------|-------------|---------|-------------|--------------|--------------------|-----------------------|-----------------------|-----------------------|---------|------|
| | | | N ₂ mm | M ₂ ×P ₃ mm | T μm | S μm | 动 C N | 静 Co N | | M _P N·m | M _V N·m | M _R N·m | | |
| 7.5 | 1×40 | M4 | 10 | 1×35 | 2 | 5 | 3,490 | 3,890 | 1,290 | 19.4 | 22.2 | 33.8 | 225 | 3055 |
| 7.5 | 1×65 | | 15 | 2×25 | 2 | 5 | 5,230 | 6,490 | 2,160 | 53.0 | 58.0 | 56.4 | 340 | 3080 |
| 27.5 | 1×50 | | 15 | 3×25 | 3 | 5 | 6,030 | 7,790 | 2,590 | 103 | 95.7 | 67.7 | 440 | 3105 |
| 27.5 | 1×75 | | 15 | 4×25 | 3 | 5 | 7,560 | 10,300 | 3,450 | 170 | 160 | 90.3 | 560 | 3130 |
| 27.5 | 2×50 | | 15 | 5×25 | 3 | 5 | 9,000 | 12,900 | 4,320 | 210 | 220 | 112 | 655 | 3155 |
| 52.5 | 1×75 | | 15 | 6×25 | 3 | 5 | 10,300 | 15,500 | 5,180 | 302 | 314 | 135 | 770 | 3180 |
| 27.5 | 2×75 | | 15 | 7×25 | 3 | 5 | 11,000 | 16,800 | 5,610 | 355 | 367 | 146 | 880 | 3205 |

※ 精度T以及S请参考P.G-25 图G-20.

1N=0.102kgf 1N·m=0.102kgf·m

